





BRICKELL FLATIRON

MIAMI



AS APRESENTAÇÕES ORAIS NÃO PODEM SER CONSIDERADAS COMO EXPRESSÃO DAS DECLARAÇÕES DO DESENVOLVEDOR. PARA OBTER AS DECLARAÇÕES CORRETAS, CONSULTE ESTA BROCHURA E OS DOCUMENTOS EXIGIDOS PELA SEÇÃO 718.503, DOS ESTATUTOS DA FLÓRIDA, QUE DEVEM SER FORNECIDOS POR UM DESENVOLVEDOR A UM COMPRADOR OU LOCADOR.

*UM NOVO PONTO
DE REFERÊNCIA ARQUITETÔNICO*

Reformulando a paisagem de Miami

*Apresentamos um novo paradigma
de estilo de vida luxuoso.*

O bairro mais badalado de Downtown Miami comemora um empreendimento que é um verdadeiro ícone arquitetônico. O Brickell Flatiron é um oásis urbano da incorporadora CMC Group e de Ugo Colombo, e tem projeto de Luis Revuelta, da Revuelta Architecture International: é uma imensa torre de vidro que se caracteriza por sua estrutura e localização espetaculares que contrastam com seus interiores de estilo neorrenascentista.







BRICKELL

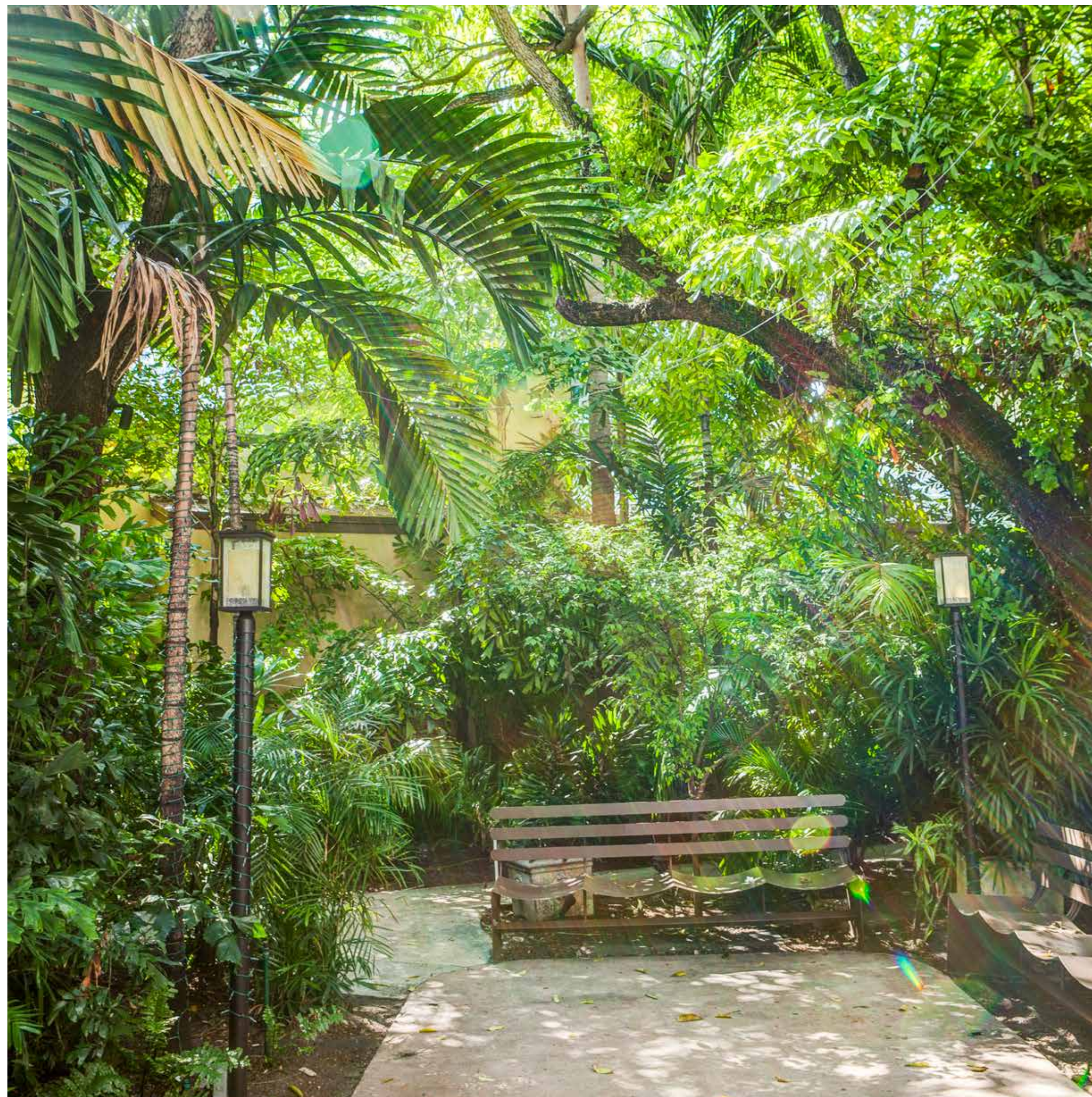
Uma combinação dinâmica de comércio e cultura.

Como centro financeiro de Miami, Brickell mantém-se como uma comunidade sofisticada e culturalmente importante, repleta de pessoas criativas e de criadores de tendências de todos os tipos.



LOCALIZAÇÃO PRIVILEGIADA

Um bairro em que se pode andar a pé.





Situado no coração de Downtown Miami, o Brickell Flatiron tem localização ideal, a uma curta distância a pé do Mary Brickell Village e do Brickell City Centre, o que oferece aos moradores um acesso incomparável a várias comodidades atraentes, como cafés pitorescos nas calçadas, restaurantes requintados, lojas, mercados e atividades culturais por toda a região.

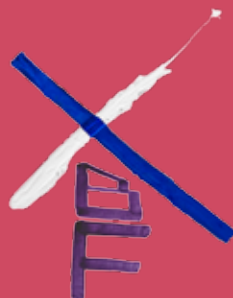






Áreas Públicas
de
UM MESTRE MODERNO

JULIAN SCHNABEL



BRICKELL FLATIRON

JULIAN SCHNABEL



Julian Schnabel / Accattonne, 1978 / óleo, cera, pasta modeladora sobre tela / 2,1m x 1,8m

Julian Schnabel nasceu na Cidade de Nova York em 1951. No final da década de 70 e início da década de 80 ele derrubou a barreira entre a arte figurativa e a arte abstrata e se tornou uma das principais figuras no ressurgimento da pintura no cenário internacional. Seu trabalho continua influenciando o que é hoje considerado arte contemporânea.

A obra de Schnabel foi exibida em todo o mundo. Suas pinturas, esculturas, e trabalhos em papel foram apresentados em várias exposições de retrospectiva. Seu trabalho foi incluído em coleções públicas do Museu de Arte Moderna (Museum of Modern Art), Nova York; Museu Whitney de Arte Americana (Whitney Museum of American Art), Nova York; Museu Metropolitano de Arte (Metropolitan Museum of Art), Nova York; Museu de Arte Contemporânea (Museum of Contemporary Art), Los Angeles; Museu Guggenheim (Guggenheim Museum), Nova York e Bilbao; Galeria Tate (Tate Gallery), Londres; Museu de Arte Metropolitana de Tóquio, Tóquio; Museu de Belas Artes (Museum of Fine Arts), Houston; Museo Nacional Centro de Arte Reina Sofia, Madri; Galeria Nacional de Arte (National Gallery of Art), Washington D.C.; Galeria Nacional da Austrália (National Gallery of Australia), Canberra; Museu de Arte Moderna de San Francisco (San Francisco Museum of Modern Art), San Francisco; Museu Hamburger Bahnhof, Berlim; Museu de Belas Artes de Basileia (Kunstmuseum), Basileia; Fondation Musée d'Art Moderne, Luxemburgo; e Centre Georges Pompidou, Paris.



The Afflicted Organ, On Bees, Ignatius of Loyola,
Julian Schnabel's studio, New York, New York, 1988



Rendering of rug designed for Brickell Flatiron by Julian Schnabel, 2014



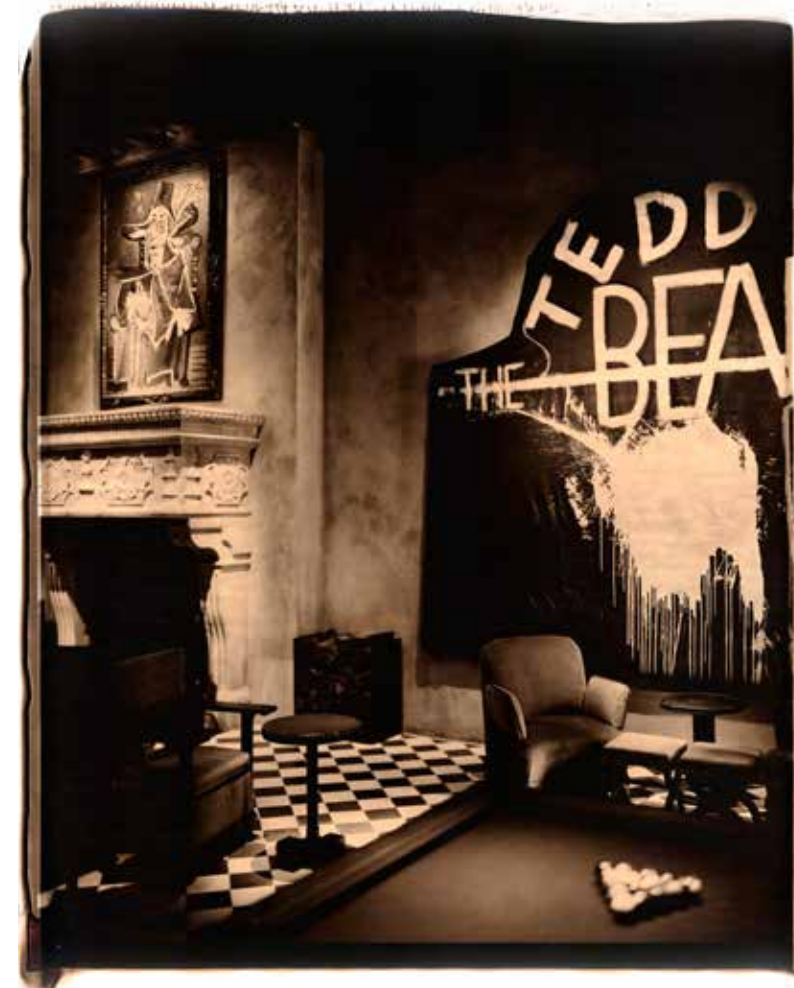
Julian Schnabel / Sem título (Hotel Gramercy Park), 2006 / 50cm x 60cm Câmera Polaroid / 83cm x 56cm

Em 1996, Schnabel escreveu e dirigiu o longa-metragem “Basquiat”, sobre o artista Jean-Michel Basquiat, de Nova York. Seu segundo filme, “Antes do anoitecer”, baseado na vida de Reinaldo Arenas, escritor cubano exilado e já falecido, rendeu o Grande Prêmio do Júri e o Coppa Volpi de melhor ator a Javier Bardem, no Festival de Veneza de 2000. Schnabel ganhou o prêmio de Melhor Diretor no Festival de Cannes de 2007 para “O escafandro e a borboleta”, e dois Globos de Ouro para Melhor Diretor e Melhor Filme Estrangeiro. O filme teve também quatro indicações para o Oscar.

Nos últimos anos, Schnabel projetou as áreas públicas do Hotel Gramercy Park e construiu o Palazzo Chupi na West 11th Street. Julian Schnabel vive e trabalha na Cidade de Nova York e em Montauk, em Long Island.



Julian Schnabel / Sem título (Hotel Gramercy Park), 2006 / 50cm x 60 cm Câmera Polaroid / 83cm x 56cm



Julian Schnabel / Sem título (Hotel Gramercy Park), 2006 / 50cm x 60cm Câmera Polaroid / 83cm x 56cm



Cadeiras sem título, Estúdio de Julian Schnabel, Nova York, Nova York, 2013



Interior do Palazzo Chupi, Nova York, Nova York, 2013

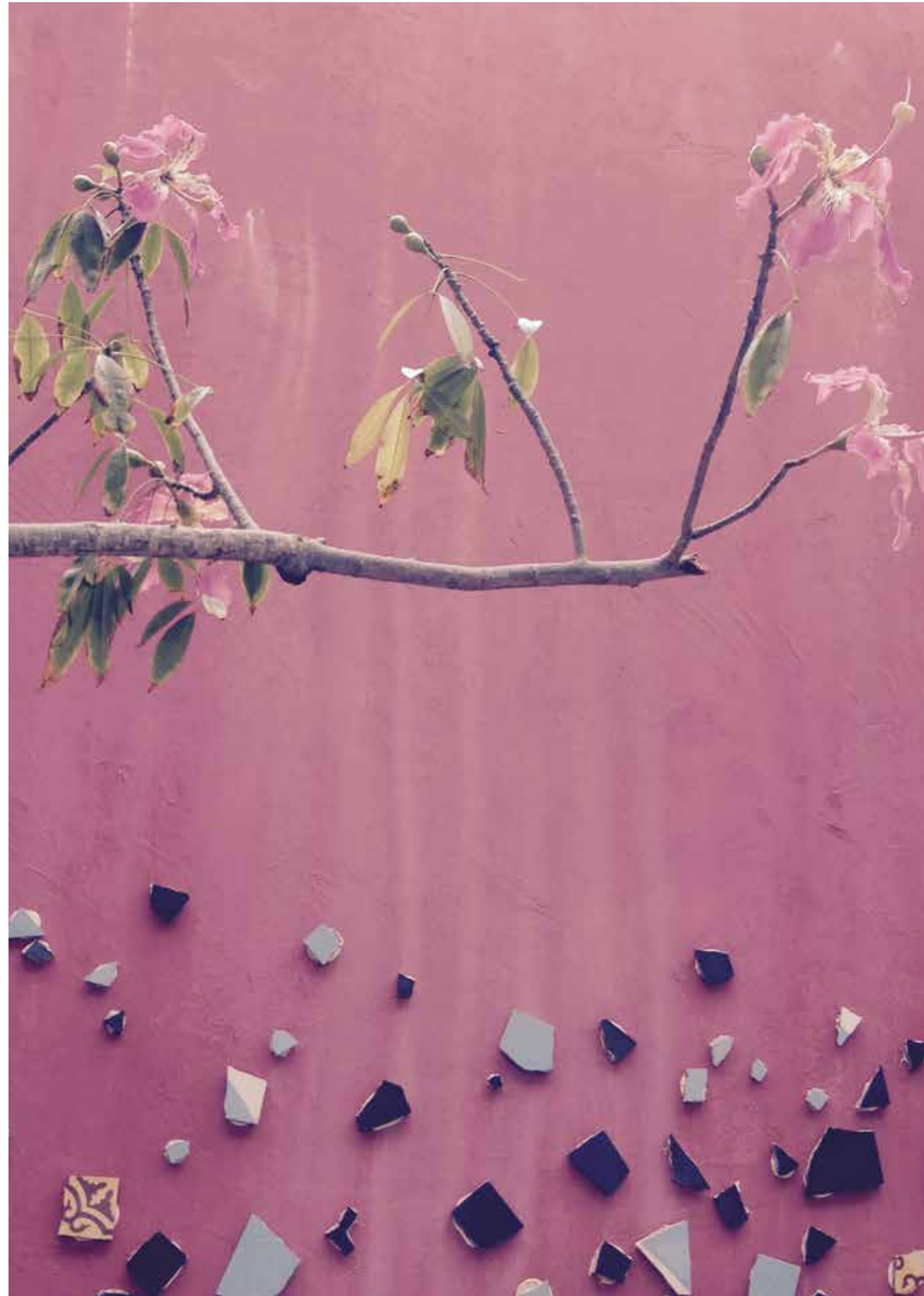
“A incursão de Schnabel no cinema intensificou seu impulso de criar ambientes tridimensionais que vão além do plano da imagem e invadem o espaço do espectador. Os ambientes criados por Schnabel não configuram um mergulho na decoração de interiores, mas sim uma coerência na preocupação de redirecionar o espaço, evidente na sua carreira.”

BONNIE CLEARWATER

Diretora e curadora-chefe do Museu de Arte da NSU, em Fort Lauderdale (NSU Museum of Art Fort Lauderdale).



Lareira projetada por Julian Schnabel, Palazzo Chupi, Nova York, Nova York, 2011

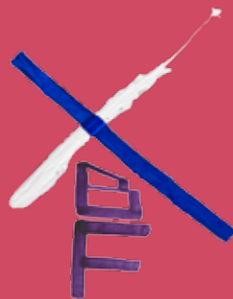




Julian Schnabel / Untitled, 2012 / oil on map / 97 x 64 3/4 in



Sawtooth Sconce and Brickell Flatiron (BF) tabletop, Montauk, NY, 2014

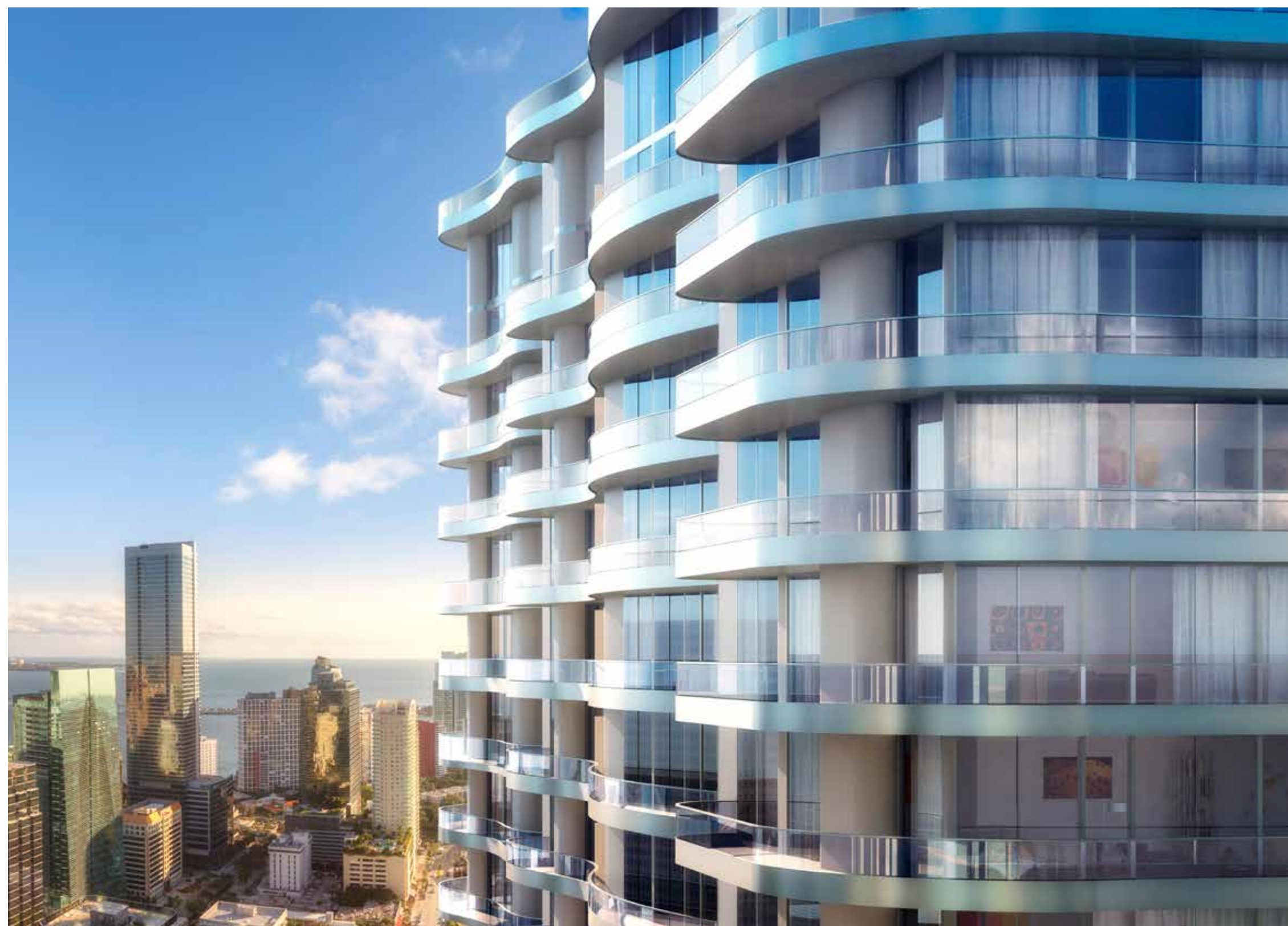


BRICKELL FLATIRON

CENTRAL DE VENDAS E APARTAMENTOS DECORADOS
1001 SOUTH MIAMI AVENUE, MIAMI, FLORIDA, 33130 | 305-400-7400

Linhas mais divertidas

O projeto arquitetônico inovador do Brickell Flatiron introduz formas curvilíneas para acomodar as espaçosas plantas. Essa elegante torre de vidro tem sessenta e quatro andares com vistas privilegiadas da baía e da cidade.



Piscina, spa e fitness center
no topo do edifício



Uma referência em inovação e design.

Erguendo-se a 213 metros do chão, o Brickell Flatiron oferece vistas deslumbrantes da área de Downtown Miami e da cintilante Baía de Biscayne. O Brickell Flatiron convida os moradores a aproveitar ao máximo o conforto e os vários e extraordinários serviços e comodidades oferecidos.

COMODIDADES NO 18º ANDAR

- Piscina projetada para prática de natação
- Salas de reuniões e centros de negócios modernos
- Sala de jogos e área para recreação infantil
- Cinema exclusivo para os moradores
- Sala de recreação e área para eventos privados

THE GROUNDS NO BRICKELL FLATIRON

- Brickell Flatiron Park Café com área ao ar livre e fechada
- O edifício aceita pets e possui área para passear com os cachorros
- Região com lojas e restaurantes sofisticados



PISCINA, SPA E FITNESS CENTER NO 64º ANDAR

- Descanse em um santuário urbano no topo do edifício, com vista para a Baía de Biscayne e toda a área de Downtown Miami. As comodidades no topo do edifício foram criadas para ajudar os moradores a sentir bem-estar, no corpo e na mente
- O spa no topo do edifício é um conceito exclusivo que combina serviços de tratamento com várias outras ofertas, como sauna a vapor privativa, sauna a seco, e vestuários. O fitness center oferece instalações para exercícios cardiovasculares e com pesos altamente modernas, além de aulas de pilates, ioga e aeróbica
- A uma altura de 64 andares, a piscina no topo do edifício conta com uma vista deslumbrante e total, de 360°, da baía e da cidade. As espreguiçadeiras e as cadeiras de piscina oferecem o ambiente perfeito para aqueles que adoram se bronzear, e as cabanas podem ser usadas por aqueles que querem relaxar à sombra

PROJETO MECÂNICO E ELÉTRICO

- Sistemas de aquecimento e ar-condicionado de alta eficiência em todas as unidades
- Sistema de fornecimento de água centralizado com água quente ilimitada para todas as unidades
- Generoso isolamento nas paredes garante isolamento acústico superior aos padrões do setor

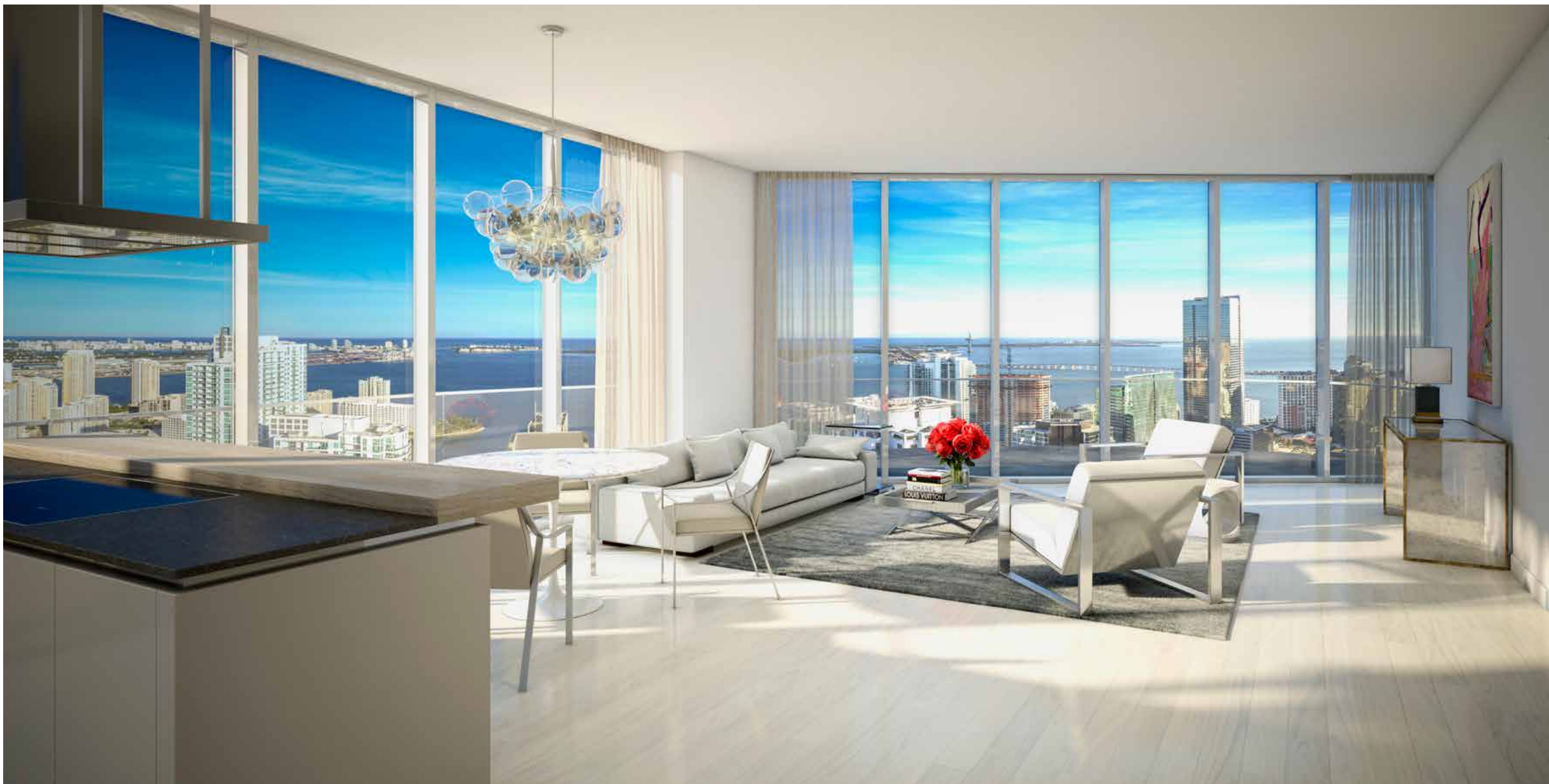
SEGURANÇA E TECNOLOGIA AVANÇADAS

- Wi-Fi em todo o edifício, inclusive nas áreas ao ar livre
- A estrutura de fibra ótica do edifício fornece acesso à internet em alta velocidade
- Pontos de entrada do edifício controlados eletronicamente
- "Brickell Flatiron Link": serviço de concierge digital integrado à disposição de todos os moradores
- Sistema de antena celular que melhora a cobertura dos serviços de telefonia móvel em todo o edifício
- Vigilância de vídeo e gravação digital 24 horas por dia, 7 dias na semana, dos pontos de entrada e áreas comuns para fornecer mais segurança

COMODIDADES ESPECIAIS

- Manobristas durante 24 horas por dia
- Vagas individuais para estacionamento pelo morador em garagem totalmente coberta
- Espaço adicional para guardar bicicletas
- Seis elevadores residenciais de alta velocidade com controle de destino e elevadores de serviço separados
- Espaço de depósito seguro e individual para cada unidade
- Estações para recarregar veículos elétricos





Dentro dos apartamentos

Com extrema atenção aos detalhes e seleção meticulosa dos materiais, inclusive acabamentos italianos personalizados, o Brickell Flatiron é uma residência para aqueles cujos padrões de luxo exigem um ambiente da mais alta qualidade. Todos os apartamentos são entregues mobiliados e com piso de porcelanato italiano, inclusive nas varandas.



COZINHA

- Cozinha de fabricação italiana com projeto sob medida, armários Snaidero, backsplash de aço inoxidável e bancadas de pedra
- Iluminação LED para o interior dos armários e bancada da cozinha
- Microondas e forno elétricos de aço inoxidável Miele
- Fogão elétrico Miele com coifa em aço inoxidável sob medida
- Geladeira e freezer totalmente integrados
- Lava-louças Miele embutida com painel de controle oculto e sistema de secagem de ar limpo
- Pia dupla de aço inoxidável com torneiras de cromo polido fabricadas na Itália

BANHEIRO PRINCIPAL

- Armários suspensos Milldue com projeto personalizado e fabricação italiana
- Pisos e rodapés em mármore com acabamento polido fabricados na Itália
- Pias duplas personalizadas e fabricadas na Itália
- Torneiras e acessórios Zucchetti em cromo com válvulas termostáticas na banheira e no chuveiro, fabricados na Itália
- Espelho com luz de fundo sobre o gabinete da pia com luminárias dos dois lados feitas sob medida
- Banheira embutida com dimensão extra, feita sob medida, com lâmpadas LED
- Vaso sanitário Duravit com cerâmica branca brilhante e tampo macio

LAVABO

- Armários suspensos Milldue feitos sob medida com acabamento de terracota, fabricados na Itália
- Pisos e rodapés em mármore polido importado da Itália
- Torneiras e acessórios Zucchetti com acabamento em cromo
- Vaso sanitário Duravit em cerâmica branca brilhante e tampo macio
- Espelho iluminado de design e fabricação italianos

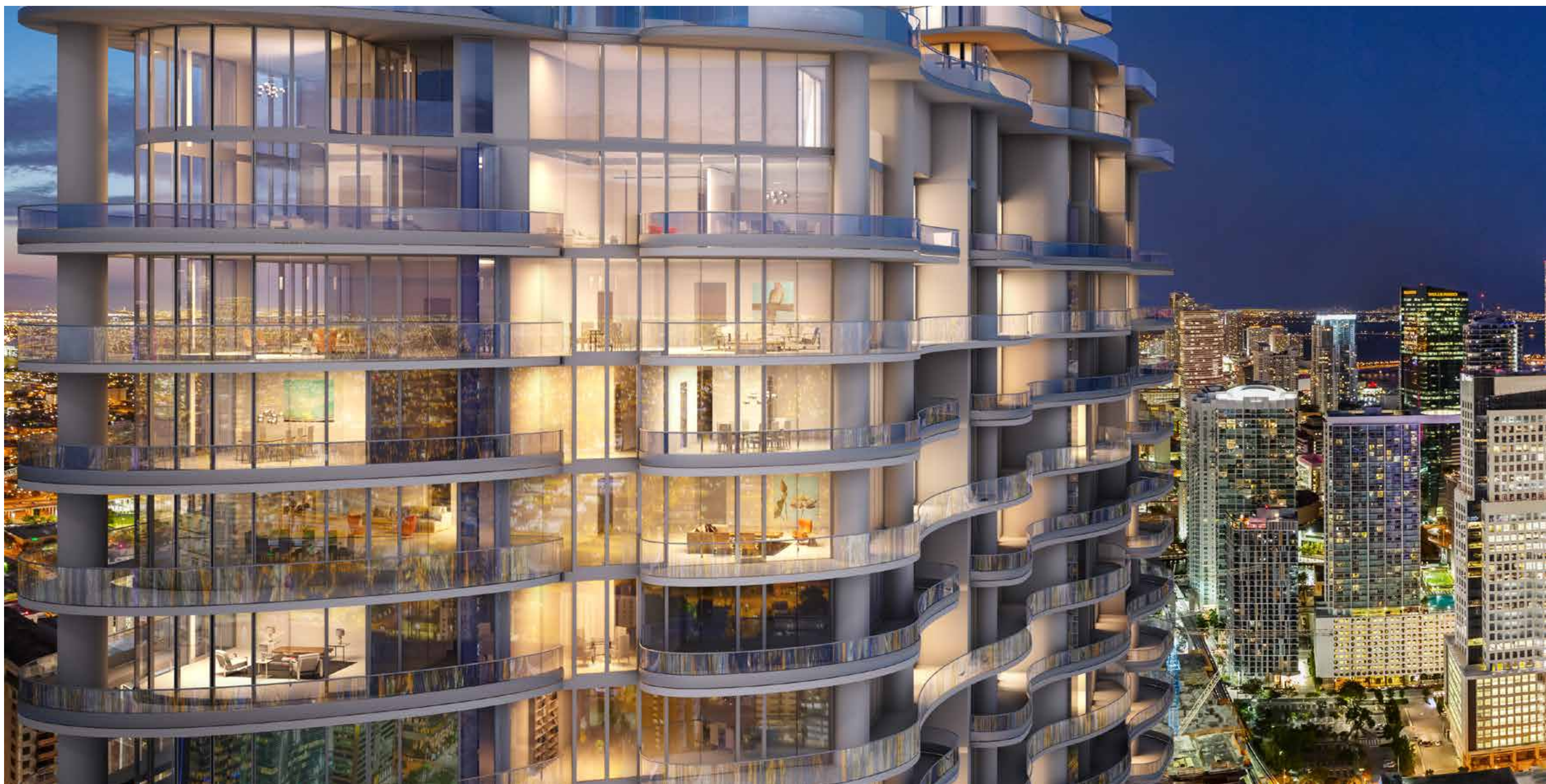
BANHEIRO SECUNDÁRIO

- Armários suspensos e feitos sob medida da marca Milldue, fabricados na Itália
- Pisos e rodapés importados da Itália

- Torneiras e acessórios Zucchetti com acabamento de cromo e fabricados na Itália
- Vaso sanitário Duravit de cerâmica branca com tampo macio
- Espelho iluminado com design e fabricação italianos

LAVANDERIA

- Lava-roupas Bosch de carga frontal com para múltiplos ciclos
- Secadora Bosch de carga frontal com tecnologia de supressão de ruídos antivibração



TETOS

- Pé-direito de 3m nos apartamentos de cobertura, 2,8m nos apartamentos da torre
- Spots de luz embutidos na cozinha, banheiros e corredores
- Tetos com acabamento liso e suave com duas demãos de tinta branca

PAREDES

- Isolamento acústico entre as unidades
- Revestimento em drywall de 5/8" colado, lixado e pintado
- Drywall resistente à água nos banheiros e atrás de todas as áreas com mármore

PORTAS E FERRAGENS

- Portas feitas sob medida e fabricadas na Itália
- Portas com 2,4m na cobertura e 2,1m nas residências da torre
- Ferragens e maçanetas em cromo polido com design e fabricação italianos

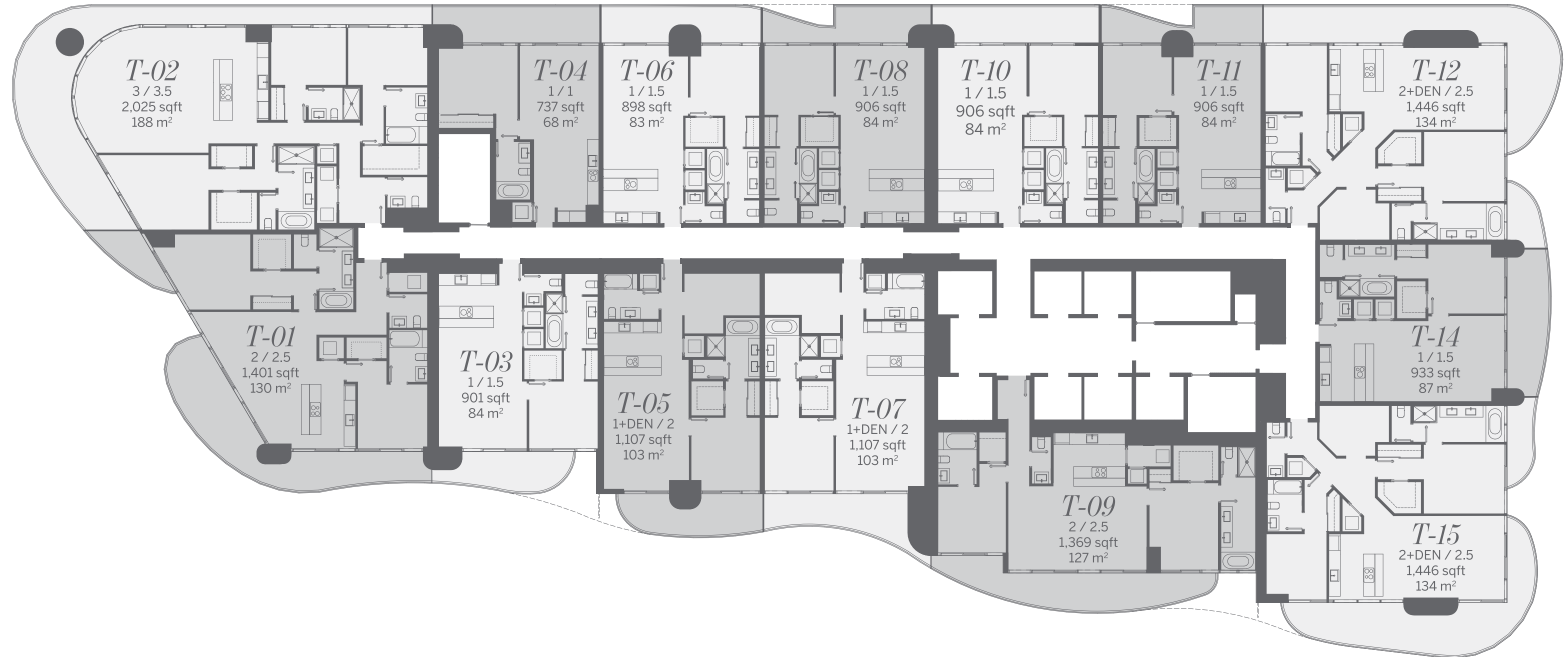
VARANDAS E SISTEMA DE PORTAS E JANELAS

- Amplas varandas onduladas, com acabamento de porcelanato italiano fabricado por Casalgrande Padana
- Janelas do chão ao teto resistentes a impacto e com excelente vedação para economia de energia e portas de vidro deslizantes construídas para cumprir os mais recentes requisitos de proteção contra furacões
- Gradil da varanda em vidro

SISTEMAS TECNOLÓGICOS

- Brickell Flatiron Link (BFL): uma solução para integração de todas as amenidades que permite a comunicação interativa com os equipamentos do edifício e serviços através de tablet, PC ou smartphone
- Tecnologia Fiber-to-the-home (FTTH) fornece a todas as unidades acesso à internet com capacidade de gigabytes
- Paineis de mídia estruturados com fiação preparada para televisão HD e TV a cabo, sistema de telefone e rede de computador
- Saídas de HDTV e TV a cabo na cozinha, sala de estar e áreas de dormir
- Rede sem fio privada em todas as residências
- Entrada sem chave nas residências por meio do sistema de tranca inteligente

N >

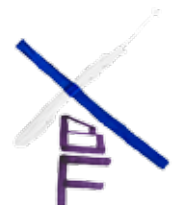


APARTAMENTOS NA TORRE

Planta / Andares 19 a 49



As dimensões da unidade mostrada nesta planta foram calculadas a partir dos limites das paredes exteriores à linha central das paredes do interior e são diferentes das dimensões que seriam obtidas utilizando-se a descrição e a definição de "Unidade" apresentadas na Declaração (que geralmente inclui apenas o espaço interior entre as paredes de perímetro e exclui componentes interiores estruturais). Note que as dimensões dos cômodos apresentadas nesta planta são geralmente tomadas dos maiores pontos de cada cômodo (como se o cômodo fosse um retângulo perfeito), sem levar em conta qualquer recorte. Desse modo, a área do cômodo será geralmente menor do que o produto obtido pela multiplicação do comprimento vezes largura. Todas as dimensões são aproximadas e podem variar de acordo com a construção real, e todas as plantas e os planos de desenvolvimento estão sujeitos a alterações.



N >



APARTAMENTOS DE COBERTURA

Planta / Andares 50 a 61



As dimensões da unidade mostrada nesta planta foram calculadas a partir dos limites das paredes exteriores à linha central das paredes do interior e são diferentes das dimensões que seriam obtidas utilizando-se a descrição e a definição de "Unidade" apresentadas na Declaração (que geralmente inclui apenas o espaço interior entre as paredes de perímetro e exclui componentes interiores estruturais). Note que as dimensões dos cômodos apresentadas nesta planta são geralmente tomadas dos maiores pontos de cada cômodo (como se o cômodo fosse um retângulo perfeito), sem levar em conta qualquer recorte. Desse modo, a área do cômodo será geralmente menor do que o produto obtido pela multiplicação do comprimento vezes largura. Todas as dimensões são aproximadas e podem variar de acordo com a construção real, e todas as plantas e os planos de desenvolvimento estão sujeitos a alterações.

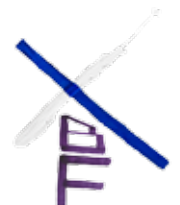




Imagem cortesia de Julian Schnabel

A sensação de que você encontrou o seu lugar.

A alguns passos da baía, perto do que há de melhor em Downtown Miami.
1001 South Miami Avenue, Miami, Florida, 33130



INCORPORADORA



Epic Miami Residences & Hotel, Miami



Porto Vita, Aventura



Ugo Colombo

CMC GROUP, INC.

Ugo Colombo teve um papel pioneiro no desenvolvimento da paisagem urbana do centro de Miami (Downtown Miami). Ele é um dos incorporadores de imóveis residenciais e comerciais mais respeitados e mais bem-sucedidos do Sul da Flórida. Nascido em 1961, em Milão, Itália, o Sr. Colombo veio para os Estados Unidos em 1983. Sua carreira no setor imobiliário começou enquanto ele estudava na Universidade de Miami. Depois de comprar e vender as unidades de dois edifícios na Brickell Avenue, o Imperial Villa Regina Condominium, o Sr. Colombo e sua empresa, CMC Group, se concentraram em projetar e construir edifícios de luxo na Brickell Avenue, em Miami Beach e em Aventura.

Ugo Colombo foi o incorporador de vários marcos arquitetônicos na paisagem urbana de Miami – como o Bristol Tower e Santa Maria, na Brickell Avenue –, dois empreendimentos que contribuíram para redefinir o mercado de edifícios de apartamentos no sul da Flórida. Ele também desempenhou um papel de destaque na renovação da comunidade de South Beach de Miami Beach, reformando dois dos mais importantes hotéis art déco da Ocean Drive, o Waldorf e o Casa Grande. Em Aventura, na região norte do Condado de Miami-Dade, Ugo Colombo participou de uma joint-venture para criar o melhor projeto em residências em um clube de golfe: o Porto Vita, um condomínio de estilo mediterrâneo situado ao longo dos canais do sul da Flórida (intracoastal waterway). Os sucessos mais recentes do Sr. Ugo Colombo incluem o Epic Residences and Hotel, um edifício de luxo e hotel de 55 andares na nascente do Rio Miami, em Downtown Miami; Grovenor House, um edifício de luxo com 166 unidades cujas obras foram concluídas em 2006 e situado no coração da comunidade de Coconut Grove; e Beach House 8, um edifício “boutique” de luxo em Miami Beach.

Em 1994, Ugo Colombo comprou a The Collection, uma revendedora de automóveis de luxo com sete franquias (Jaguar, Porsche, Ferrari, Maserati, Aston Martin, Audi e McLaren). The Collection é considerada uma das melhores revendedoras de carros de luxo nos Estados Unidos.

Em 2002, o CMC Group concluiu a construção de um centro de escritórios e lojas com 70.000m² em Coral Gables para abrigar a The Collection e escritórios e lojas. Além da The Collection, o 4000 Ponce oferece 14.000 m² de espaço para escritórios da Classe A e 3.000 m² de área para lojas no térreo.

“Todas as propriedades são uma oportunidade de criar beleza. Todas as escolhas significam a criação de um estilo de vida elegante, desde o formato de um edifício até os materiais que o compõem.”

UGO COLOMBO
Fundador do CMC Group



Beach House 8, Miami Beach



Bristol Tower, Miami



Santa Maria, Miami



4000 Ponce, Coral Gables



Grovenor House, Coconut Grove



900 Biscayne, Miami

“O segredo do nosso sucesso é a nossa capacidade de buscar constantemente detalhes e conceitos arquitetônicos que garantam o sucesso dos projetos dos nossos clientes e dos clientes deles.”

LUIS REVUELTA
Architect



Neo Vertika, Miami



Porto Vita, Aventura



Luis Revuelta

LRI INTERNATIONAL

Presidente da Revuelta Architecture International, P.A. Durante os últimos 39 anos, o Sr. Revuelta trabalhou em vários projetos importantes e complexos em Miami, Miami Beach, Coral Gables, Fort Lauderdale, e no exterior. Nos últimos anos, ele projetou e gerenciou a construção dos mais altos e complexos edifícios na região sudeste dos Estados Unidos. Como arquiteto encarregado do projeto de vários dos mais prestigiados edifícios do sul da Flórida, o trabalho do Sr. Revuelta inclui the EPIC Residences & Hotel, Bristol Tower, Santa Maria, Porto Vita-South, Porto Vita-North, The Bath Club, Azure, Jade Residences, Il Villagio e Grovenor House.

O Sr. Revuelta fundou sua empresa com o compromisso de fornecer aos seus clientes projetos de qualidade, soluções economicamente viáveis e sustentáveis, e entregues dentro de prazos apertados. Durante as duas últimas décadas essa filosofia garantiu o sucesso dos seus projetos. O Sr. Revuelta associou-se às principais incorporadoras, em nível local e nacional, para projetar e criar alguns dos marcos arquitetônicos do sul da Flórida, empreendimentos residenciais, comerciais, hotéis, revendedoras de automóveis e projetos de uso misto.

Essa experiência acumulada ao longo dos anos contribuiu para a evolução bem-sucedida de projetos de excelente funcionalidade e esteticamente agradáveis. A conservação e reabilitação de estruturas com significado histórico, práticas de construção sustentáveis e sistemas verdes (green), são destaque da experiência e compromisso a longo prazo da empresa.



Jade, Miami

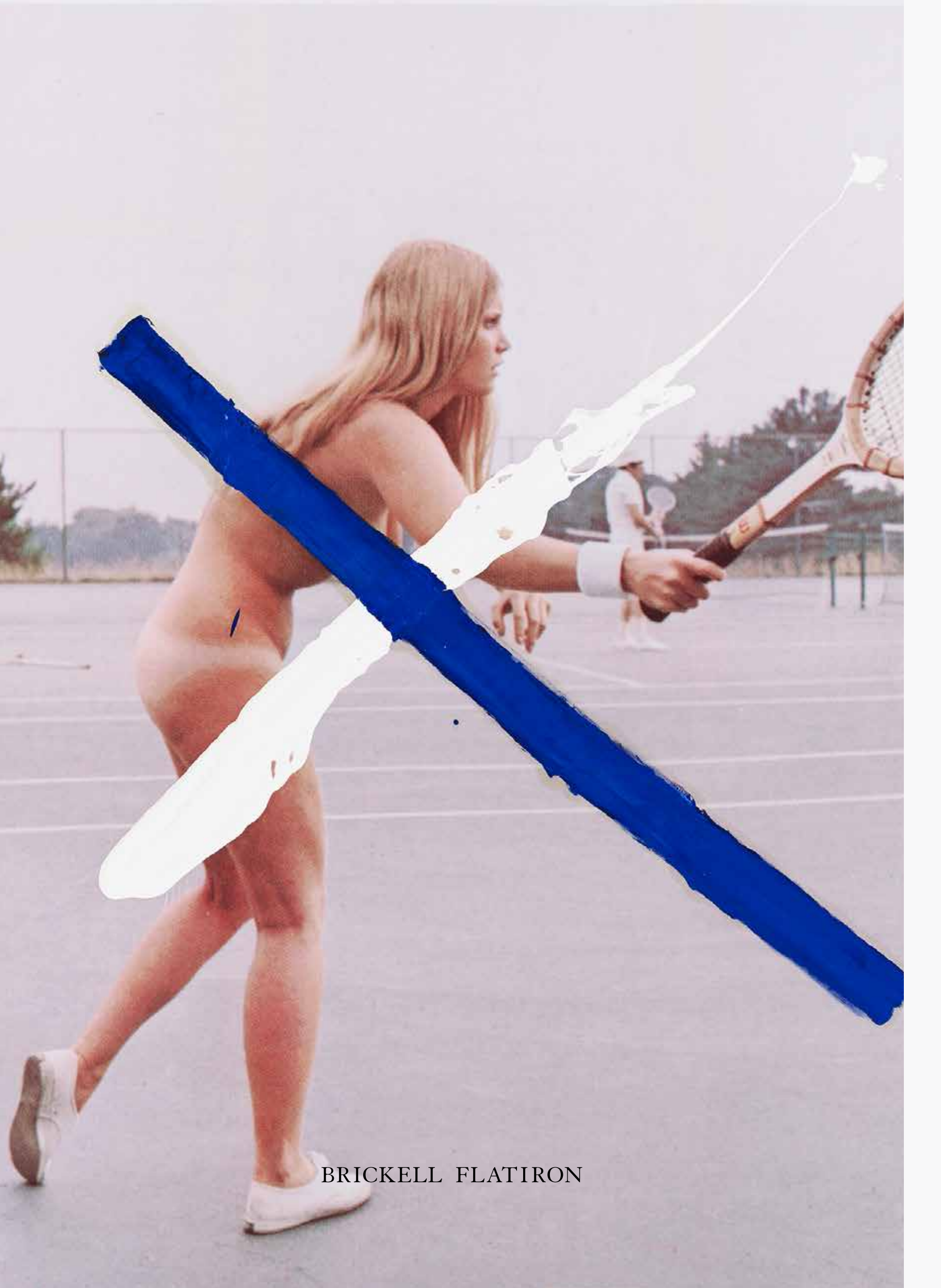


Il Villagio, Miami Beach



ORAL REPRESENTATIONS CANNOT BE RELIED UPON AS CORRECTLY STATING THE REPRESENTATIONS OF THE DEVELOPER. FOR CORRECT REPRESENTATIONS, MAKE REFERENCE TO THIS BROCHURE AND TO THE DOCUMENTS REQUIRED BY SECTION 718.503, FLORIDA STATUTES, TO BE FURNISHED BY A DEVELOPER TO A BUYER OR LESSEE.

This is not intended to be an offer to sell, or solicitation to buy, condominium units to residents of any jurisdiction where prohibited by law, and your eligibility for purchase will depend upon your state of residency. This offering is made only by the prospectus for the condominium and no statement should be relied upon if not made in the prospectus. The sketches, renderings, graphic materials, plans, specifications, terms, conditions and statements contained in this brochure are proposed only, and the Developer reserves the right to modify, revise or withdraw any or all of same in its sole discretion and without prior notice. All improvements, designs and construction are subject to first obtaining the appropriate federal, state and local permits and approvals for same. These drawings and depictions are conceptual only and are for the convenience of reference and including artists renderings. They should not be relied upon as representations, express or implied, of the final detail of the residences or the Condominium. The Developer expressly reserves the right to make modifications, revisions, and changes it deems desirable in its sole and absolute discretion. All depictions of appliances, counters, soffits, floor coverings and other matters of detail, including, without limitation, items of finish and decoration, are conceptual only and are not necessarily included in each Unit. The photographs contained in this brochure may be stock photography or have been taken off-site and are used to depict the spirit of the lifestyles to be achieved rather than any that may exist or that may be proposed, and are merely intended as illustrations of the activities and concepts depicted therein. Consult your Agreement and the Prospectus for the items included with the Unit. Dimensions and square footage are approximate and may vary with actual construction. The project graphics, renderings and text provided herein are copyrighted works owned by the Developer. All rights reserved. Unauthorized reproduction, display or other dissemination of such materials is strictly prohibited and constitutes copyright infringement. No real estate broker is authorized to make any representations or other statements regarding the project, and no agreements with, deposits paid to or other arrangements made with any real estate broker are or shall be binding on the Developer. All prices are subject to change at any time and without notice, and do not include optional features or premiums for upgraded units. From time to time, price changes may have occurred that are not yet reflected on this brochure. Please check with the sales center for the most current pricing.



BRICKELL FLATIRON