





BRICKELL FLATIRON

MIAMI



LAS DECLARACIONES VERBALES NO PUEDEN SER CONSIDERADAS COMO INFORMACIÓN CORRECTA SOBRE EL CONSTRUCTOR. PARA OBTENER INFORMACIÓN CORRECTA CONSULTE ESTE FOLLETO Y LOS DOCUMENTOS QUE EXIGE LA SECCIÓN 718.503 DE LOS ESTATUTOS DE LA FLORIDA QUE DEBERÁN SER SUMINISTRADOS POR EL CONSTRUCTOR AL COMPRADOR O AL ARRENDATARIO.



Artist's Rendering

*UN NUEVO PUNTO DE REFERENCIA
ARQUITECTÓNICO*

Redefiniendo el Paisaje de Miami

*Presentamos un nuevo paradigma
de estilo de vida lujoso.*

El barrio actualmente en boga en el Downtown de Miami celebra un emprendimiento que representa un verdadero ícono de la arquitectura. Brickell Flatiron es un oasis urbano desarrollado por CMC Group de Ugo Colombo y diseñado por Revuelta Architecture International de Luis Revuelta: la espectacular torre de vidrio se define por sus majestuosas vistas, destacando así sus interiores reminiscentes de la era neo renacentista.



Artista's Rendering



BRICKELL

Una Combinación Dinámica de Comercio y Cultura.

Brickell, el distrito financiero de Miami, se mantiene como una comunidad sofisticada y culturalmente importante de personas creativas y de creadores de tendencias de todos los tipos



UBICACIÓN

Un Barrio Para Caminar





En el corazón del Downtown de Miami, a pasos de Mary Brickell Village y Brickell City Centre, Brickell Flatiron ofrece a sus residentes un inigualable y conveniente acceso a una amplia variedad de lugares de moda, como los pintorescos cafés en la acera, elegantes restaurantes, tiendas y mercados, además de actividades culturales y al aire libre.







Un Nuevo Futurismo

El innovador diseño arquitectónico de Brickell Flatiron presenta formas curvilíneas que fluyen para dar cabida a espaciosos planes de planta abierta. Esta delgada torre de vidrio de sesenta y cuatro pisos ofrece amplias vistas de la bahía y de la ciudad. Una verdadera residencia de lujo a la vanguardia de todo lo demás.



Un Modelo de Diseño e Innovación

Brickell Flatiron, un rascacielos de 213 metros pies de altura, le ofrece un increíble panorama de la ciudad y hermosas vistas del Downtown de Miami y Biscayne Bay. Brickell Flatiron invita a sus residentes a disfrutar al máximo de los muchos y extraordinarios servicios, comodidades y confort.

NIVEL DE COMODIDADES EN EL PISO 17 Y 18

- Piscina diseñada específicamente para los que gusten de la natación.
- Centro de negocios y salas de conferencia con la última tecnología.
- Área de recreación infantil y sala de juegos.
- Cine exclusivo para los residentes.
- Espacio para eventos privados y sala de recreación.
- Salón de billar y para consumo de tabaco

LOS TERRENOS DE BRICKELL FLATIRON

- Brickell Flatiron Park Café con lugares para sentarse adentro y afuera.
- Se aceptan mascotas. Senderos para pasear perros.
- Restaurantes y tiendas de alta gama.



PISCINA, SPA Y GIMNASIO EN LA TERRAZA DEL PISO 64

- Refúgiense en el santuario del cielo urbano, con vista a Biscayne Bay y todo el Downtown de Miami. Las comodidades de la terraza han sido diseñadas para ayudar a nuestros residentes a lograr el bienestar total del cuerpo y la mente.
- El spa en la terraza es un concepto exclusivo que combina servicios terapéuticos con una variedad de beneficios como baños de vapor privados, saunas y vestuarios. El gimnasio posee equipos de entrenamiento y pesas y máquinas para ejercicios cardiovasculares de alta tecnología, Pilates, yoga y una sala para hacer ejercicios aeróbicos.
- 64 pisos por encima de la silueta de Brickell, se encuentra la terraza con piscina con sus vistas panorámicas del agua y de la ciudad. Con sus cómodas camas y asoleadoras (reposeras), este es el lugar ideal para relajarse y tomar sol, mientras que aquellos que deseen escapar del sol pueden disfrutar de las cabañas techadas.

DISEÑO MECÁNICO Y ELÉCTRICO

- Sistemas de calefacción y aire acondicionado con eficiencia de energía en cada residencia
- Sistema hidráulico central que suministra agua caliente a cada residencia en forma ilimitada.
- La generosa separación de las paredes excede las de la industria en cuanto al aislamiento acústico.

TECNOLOGÍA AVANZADA Y SEGURIDAD

- Wi-Fi disponible en todo el edificio, incluso en las áreas de esparcimiento exteriores.
- La estructura de fibra óptica del edificio proporciona acceso a Internet de alta velocidad.
- Punto de ingreso al edificio controlado mediante acceso electrónico.
- “Brickell Flatiron Link”: un servicio integrado de conserjería digital disponible para todos los residentes.
- Sistema de antena celular que mejora la cobertura del servicio móvil en todo el edificio.
- La vigilancia por video, 24 horas, los 7 días de la semana y la grabación digital de los puntos de ingreso al edificio y áreas comunes brindan seguridad adicional a los residentes.

BENEFICIOS ESPECIALES

- Servicio de valet las 24 horas
- Estacionamiento propio designado dentro de garaje totalmente cubierto.
- Lugar adicional para guardar bicicletas.
- Seis ascensores de alta velocidad con control de destino para las residencias, más un ascensor de servicio separado.
- Lugar de depósito seguro individual para cada residencia.
- Estaciones de carga para vehículos eléctricos.

Piscina, Spa y Gimnasio a Nivel de la Azotea



Artist's Rendering



Artist's Rendering



Sala Para Fumadores, Cine y Bar de Vinos



Artist's Rendering



Artist's Rendering



Artist's Rendering



Artist's Rendering



Artist's Rendering

Recepción





Artist's Rendering



Artist's Rendering

Detalles del Interior

Con atención al detalle y materiales meticulosamente seleccionados, como acabados personalizados italianos y electrodomésticos alemanes de calidad profesional, Brickell Flatiron es el hogar ideal para aquellos cuyos niveles de lujo requieren la más alta calidad en todo su entorno. Todas las residencias están listas para amoblar; los pisos de toda la unidad y la terraza son de losa de porcelana italiana de calidad superior.



Artist's Rendering

COCINA

- Gabinetes de cocina Snaidero, de fabricación italiana y diseño personalizado, con todos sus accesorios y salpicadero de acero inoxidable y mesadas de piedra.
- Iluminación LED en el interior de los gabinetes y la mesada.
- Horno y microondas eléctricos, de acero inoxidable Miele.
- Anafe eléctrico (cooktop) con extractor de acero inoxidable Miele de diseño personalizado.
- Refrigerador/freezer totalmente integrado.
- Lavavajilla empotrado con panel de control multi-función oculto y sistema de secado de aire limpio Miele.
- Fregadero doble de acero inoxidable con grifería de cromo pulido de fabricación italiana.

BAÑO PRINCIPAL

- Gabinetes suspendidos Milldue hechos a medida y de fabricación italiana.
- Paredes decorativas, pisos y bases de mármol esmerilado importados de Italia.
- Lavabos dobles hechos a medida de diseño italiano.
- Grifería y accesorios de iluminación de acabado cromado Zucchetti con válvulas termostáticas en la ducha y bañera, de fabricación italiana.
- Espejo de pared retroiluminado encima del gabinete con luces diseñadas a medida en ambos lados.
- Bañera de encastre de gran tamaño, hecha a medida con luces LED.
- Inodoro de cerámica blanca de alto brillo con tapa de cierre suave Duravit.

BAÑO DE VISITAS

- Gabinetes suspendidos Milldue hechos a medida en acabado Terracotta de fabricación italiana.
- Pisos y bases de mármol esmerilado importados de Italia.
- Grifería y accesorios de iluminación de acabado cromado Zucchetti.
- Inodoro de cerámica blanca de alto brillo con tapa de cierre suave Duravit.
- Espejo de pared iluminado de fabricación y diseño italianos.

LAVADERO

- Lavadora de ropa de carga frontal multiciclo Bosch.
- Secadora de ropa de carga frontal multiciclo Bosch con tecnología anti-vibración y silenciosa.

BAÑO SECUNDARIO

- Gabinetes suspendidos Milldue hechos a medida y fabricación italiana.
- Pisos y bases importados de Italia.
- Grifería y accesorios de iluminación de acabado cromado Zucchetti fabricados en Italia.
- Inodoro de cerámica blanca de alto brillo con tapa de cierre suave Duravit.
- Espejo de pared iluminado de fabricación y diseño italianos.



Artist's Rendering



Artist's Rendering

TECHOS

- Altura del piso al techo: 10 pies (3,04 m) en las residencias del penthouse y 9 pies (2,74 m) en las residencias de la torre.
- Luces empotradas en la cocina, baños y pasillos.
- Techos de acabado suave con dos capas de pintura blanca

PAREDES

- Aislamiento para obtener la mejor supresión de ruidos entre unidades.
- Pared de yeso de 5/8", con acabado, lijada y pintada.
- Paredes de yeso resistentes al agua en los baños y detrás todas las paredes de mármol.

PUERTAS Y HERRAJES

- Puertas hechas a medida de fabricación italiana.
- Puertas de 8 pies (2,44 m) de altura en las residencias del penthouse y de 7 pies (2,13 m) en las residencias de la torre.
- Herrajes y picaportes en cromo pulido de fabricación y diseño italianos

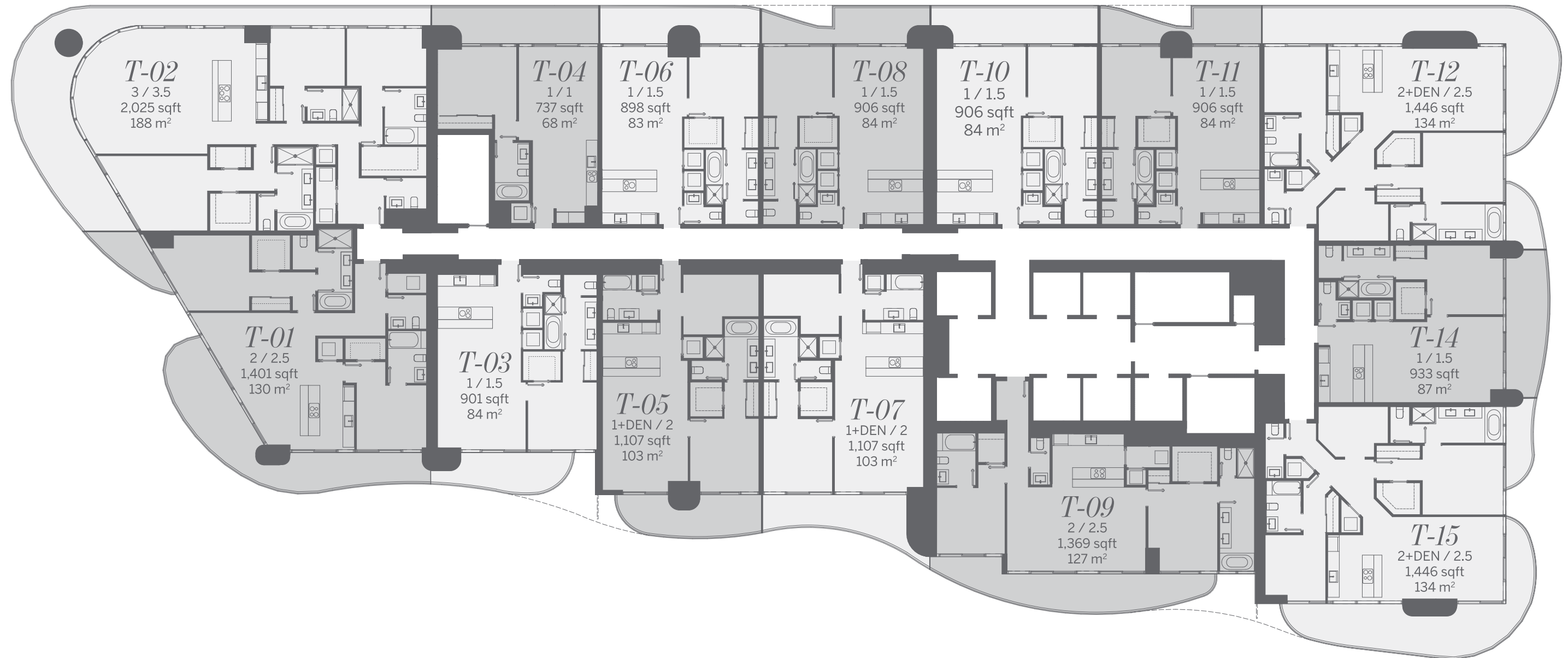
TERRAZAS Y SISTEMAS DE VIDRIOS

- Amplios balcones elípticos terminados con pisos de losa de porcelana italiana, fabricados por Casalgrande Padana.
- Ventanales de piso a techo y puertas de vidrio corredizas resistentes a impactos y con eficiencia de energía que cumplen con los más rigurosos requisitos de seguridad contra huracanes.
- Barandas de vidrio en los balcones.

SISTEMAS TECNOLÓGICOS

- Brickell Flatiron Link (BFL): una solución de servicios integrados que permite la comunicación interactiva con las comodidades del edificio y los servicios mediante el uso de una tablet, PC o Smartphone.
- La tecnología fibra hasta el hogar (FTTH) proporciona a cada unidad acceso a internet con capacidades de gigabits.
- Panel multimedia, estructurado y precableado para televisión por cable de alta definición y red de computación.
- Tomacorrientes para televisión por cable y HDTV en la cocina, las áreas de estar y en las habitaciones.
- Red inalámbrica privada en cada residencia.
- Acceso sin llave a la residencia mediante un sistema de cerrajería inteligente.

N >

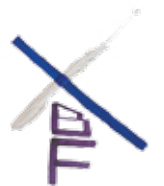


UNIDADES DE LA TORRE

PLANO CLAVE/ NIVELES 19-49



Las dimensiones indicadas se miden hacia los límites exteriores de las paredes externas y la línea central de las paredes divisorias interiores y en realidad varían de las dimensiones que se determinarían si se usara la descripción y definición de "Unidad" que se establece en la Declaración (la cual en general solo incluye el espacio aéreo interior entre las paredes perimetrales y excluye los componentes estructurales interiores). Observe que las medidas de las habitaciones que se establecen en este plano de planta se han tomado generalmente en los puntos más grandes de cada habitación (como si ésta fuera un rectángulo perfecto), sin tomar en cuenta ningún recorte. Por lo tanto, el área de la habitación real típicamente será más pequeña que el producto que se obtiene al multiplicar la longitud indicada por el ancho. Todas las dimensiones son aproximadas y pueden variar con la construcción real. Todos los planos de planta y los planes de desarrollo están sujetos a cambios.



BRICKELL FLATIRON

N >

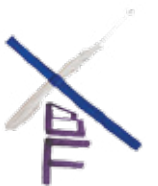


PENTHOUSE UNITS

Keyplan / Levels 50-61



Las dimensiones indicadas se miden hacia los límites exteriores de las paredes externas y la línea central de las paredes divisorias interiores y en realidad varían de las dimensiones que se determinarían si se usara la descripción y definición de "Unidad" que se establece en la Declaración (la cual en general solo incluye el espacio aéreo interior entre las paredes perimetrales y excluye los componentes estructurales interiores). Observe que las medidas de las habitaciones que se establecen en este plano de planta se han tomado generalmente en los puntos más grandes de cada habitación (como si ésta fuera un rectángulo perfecto), sin tomar en cuenta ningún recorte. Por lo tanto, el área de la habitación real típicamente será más pequeña que el producto que se obtiene al multiplicar la longitud indicada por el ancho. Todas las dimensiones son aproximadas y pueden variar con la construcción real. Todos los planos de planta y los planes de desarrollo están sujetos a cambios.



BRICKELL FLATIRON

La Sensación de que Usted Encontró su Lugar.

A pasos de la bahía, cerca de lo mejor del Downtown de Miami.
1001 South Miami Avenue, Miami, Florida, 33130



DESAROLLADOR

“Todas las propiedades ofrecen una nueva oportunidad para crear belleza. Desde la forma del edificio hasta los materiales que se emplean, cada elección conlleva crear un estilo de vida elegante”.

UGO COLOMBO
Fundador, CMC Group



Beach House 8, Miami Beach



Porto Vita, Aventura

**Ugo Colombo**

CMC GROUP, INC.

Ugo Colombo ha sido un pionero en el desarrollo del paisaje del downtown de Miami. Es ampliamente reconocido como uno de los urbanizadores residenciales y comerciales más exitosos y respetados del Sur de la Florida. Colombo nació en Milán, Italia en 1961 y en 1983 se trasladó a los Estados Unidos. Su carrera en bienes raíces comenzó mientras estudiaba en la Universidad de Miami. Después de adquirir y vender el inventario en dos edificios de la Avenida Brickell, el Imperial Villa Regina Condominium, Colombo y su Compañía, CMC Group, se dedicaron al diseño y construcción de rascacielos de lujo en la Avenida Brickell, Miami Beach y Aventura.

A Ugo Colombo se deben muchos sitios destacados en el paisaje de Miami, como Bristol Tower y Santa Maria en la Avenida Brickell, con los cuales ayudó a redefinir el mercado de los condominios en el Sur de la Florida. Con su nuevo desarrollo de los hoteles Waldorf y Casa Grande, entre los hoteles Art Deco más importantes de Ocean Drive, inyectó una cuota de rejuvenecimiento en la comunidad de South Beach de Miami Beach. En Aventura en el Condado North Miami-Dade, Ugo Colombo participó en una asociación conjunta para crear lo último en la vida al estilo country club, Porto Vita, una villa mediterránea ubicada a lo largo del canal intracostero. Sus más recientes éxitos urbanísticos incluyen el Epic Residences and Hotel, un lujoso condominio y hotel de 55 pisos en el nacimiento del Río Miami en el downtown de Miami, Grovenor House, un suntuario condominio de 166 unidades que se concluyó en el 2006 en el corazón de la comunidad de Coconut Grove de Miami y Beach House 8, un lujoso condominio tipo boutique en Miami Beach.

En 1994, Ugo Colombo adquirió The Collection, una concesionaria de automóviles de siete marcas de lujo (Jaguar, Porsche, Ferrari, Maserati, Aston Martin, Audi y McLaren). The Collection está considerada una de las concesionarias de automóviles de lujo más rentables en los Estados Unidos.

En 2002, el CMC Group concluyó la construcción de un complejo de usos múltiples para oficinas y tiendas minoristas de 750,000 pies cuadrados en Coral Gables que alberga a The Collection y a otros inquilinos de oficinas y tiendas. Además de The Collection, 4000 Ponce ofrece 150,000 pies cuadrados de espacio para oficinas de Clase A y 32,000 pies cuadrados de espacio para comercios minoristas en la planta baja.

ARQUITECTO



Grovenor House

“La filosofía con la que emprendemos nuestros logros ha sido nuestra voluntad de perseverar en la aplicación de conceptos y detalles arquitectónicos que creemos contribuyen al éxito de un proyecto para nuestros clientes y sus compradores”.

LUIS REVUELTA
Arquitecto



Luis Revuelta

LRI INTERNATIONAL

Luis O. Revuelta, fundador de Revuelta Architecture International, P.A. ha trabajado en los últimos 39 años en numerosos proyectos de gran complejidad y relevancia en Miami, Miami Beach, Coral Gables, Fort Lauderdale e internacionalmente. Recientemente, ha diseñado y dirigido el proyecto de construcción de los edificios de condominios más altos y complejos del sudeste de Estados Unidos. Su trayectoria como arquitecto a cargo del diseño de muchos de los condominios de lujo más prestigiosos del Sur de la Florida incluye obras como EPIC Residences & Hotel, Bristol Tower, Santa Maria, Porto Vita-South, Porto Vita-North, The Bath Club, Azure, Jade Residences, Il Villagio y Grovenor House.

El Arq. Revuelta fundó su compañía con el compromiso de ofrecer a sus clientes diseños de calidad combinados con soluciones sustentables y económicamente viables, dentro de los cronogramas de entrega más exigentes. Esta filosofía, en las últimas dos décadas, ha sido el pilar del éxito de sus proyectos. Revuelta se ha asociado con los principales urbanizadores locales y nacionales para diseñar y crear algunos de los proyectos residenciales, comerciales, hoteleros, de concesionarias de automóviles y complejos multiuso más relevantes del Sur de la Florida.

Gracias a su amplia experiencia, Revuelta ha contribuido a la exitosa evolución de proyectos de gran funcionalidad y estética. La conservación y rehabilitación de estructuras históricamente relevantes, los sistemas ecológicos y las prácticas de construcción sustentable figuran prominentemente en las metas a largo plazo y talentos de la compañía.



Porto Vita Aventura

“Es importante crear un ambiente que sea lo suficientemente fuerte como para sorprender, maravillar y crear afinidad y empatía para aquellos que lo cohabitan”.

MASSIMO IOSA GHINI
Arquitecto de Interiores



4000 Ponca



Massimo Iosa Ghini

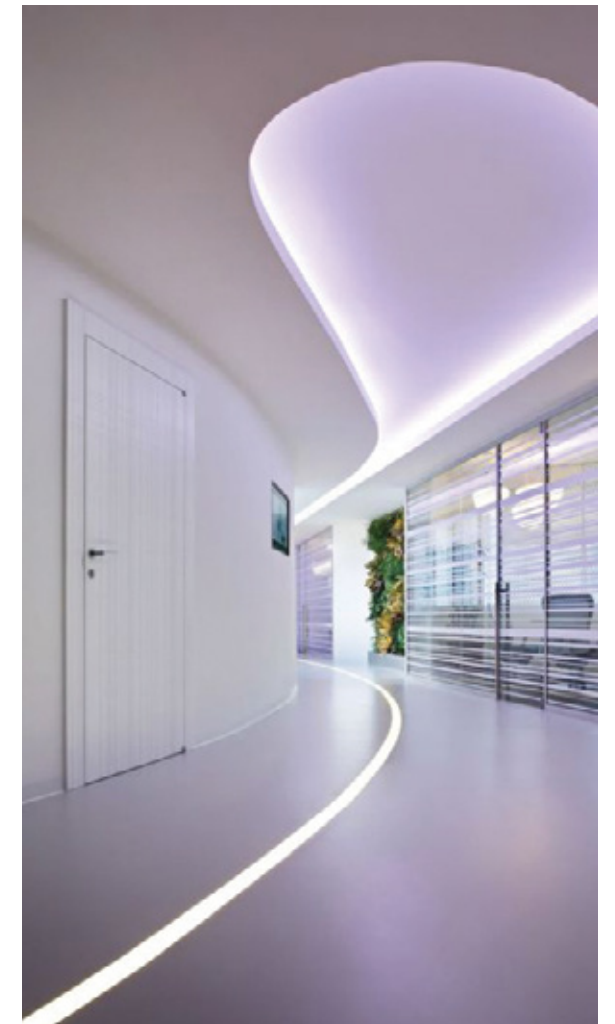
Iosa Ghini Associati

Massimo Iosa Ghini estudió arquitectura en Florencia y se graduó del Politécnico de Milán. Desde 1985, participó a la vanguardia del diseño italiano, creando ilustraciones, objetos y ambientes para el grupo Bolidism, fundado por él mismo. Asimismo Ettore Sottsass lo convocó para participar en el Grupo Memphis. En ese mismo año, inauguró Iosa Ghini Associati y comenzó a trabajar como arquitecto y diseñador para varias compañías, desarrollando la investigación directa y el diseño de productos experimentales sobre la velocidad aplicada al proyecto y además participó con sus obras en exhibiciones en la escena del diseño internacional.

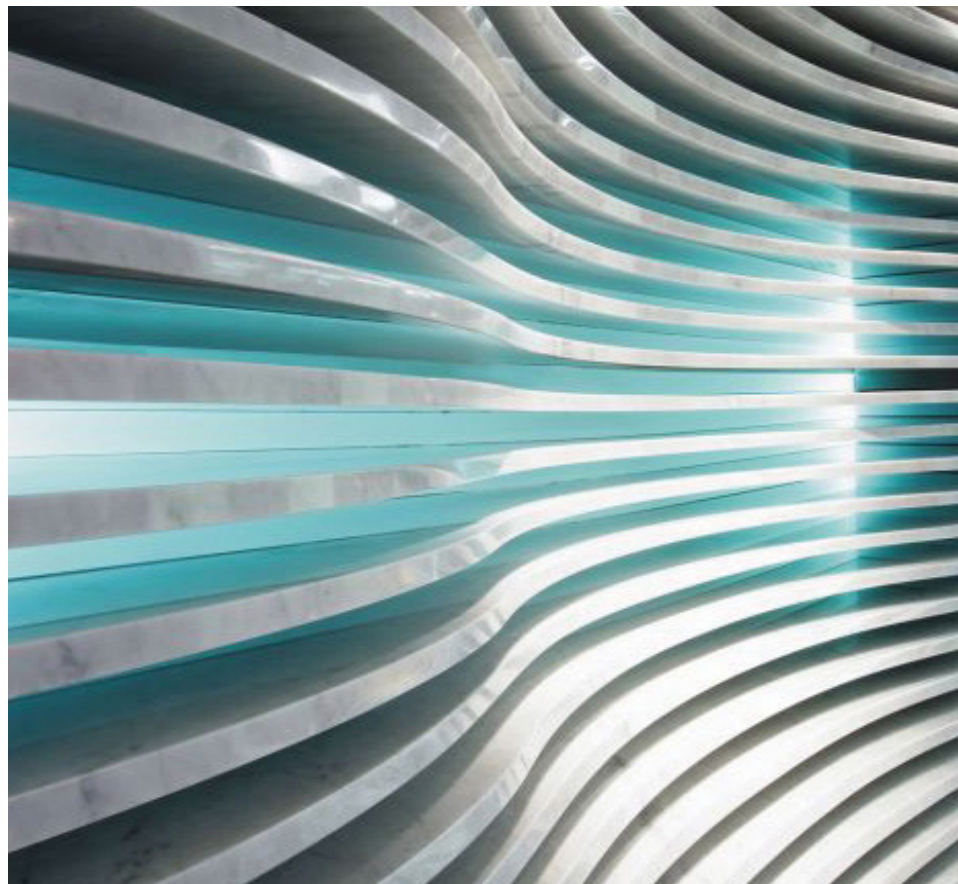
Desde los inicios, Iosa Ghini diseñó para compañías internacionales, como Yamagiwa Lighting en Japón, Silhouette Modellbrillen en Austria, Duravit, Dornbracht, Hoesch en Alemania, en el área del diseño industrial; también colaboró con muchas compañías que operaban en la industria mobiliaria, tanto en Italia como en el mundo, delineando con el correr de los años un estilo personal muy reconocible.

Entre sus contribuciones cabe mencionar los proyectos para Moroso, Poltrona Frau, Cassina, Flou, Fiam y Snaidero. Como arquitecto, su carrera profesional se sitúa en el diseño de espacios arquitectónicos y exhibiciones, instalaciones culturales y comerciales, el diseño de redes de tiendas alrededor del mundo y proyectos para importantes grupos internacionales, entre ellos Ferrari, IBM Italia, Seat Yellow Pages, Alitalia y muchos más.

Su diseño y obras arquitectónicas han recibido notables menciones de honor, incluido el premio Compasso D'Oro de ADI, a la vez que ha sido galardonado con varios premios como el Good Design de Chicago Athenaeum, el Red Dot y el premio iF Product Design de Alemania, el Roscoe, de EE.UU., el premio IAI AWARD Green Design Global y el premio IAI, Shanghái, China.



IBM Italia, IBM Software Executive Briefing Center, Rome

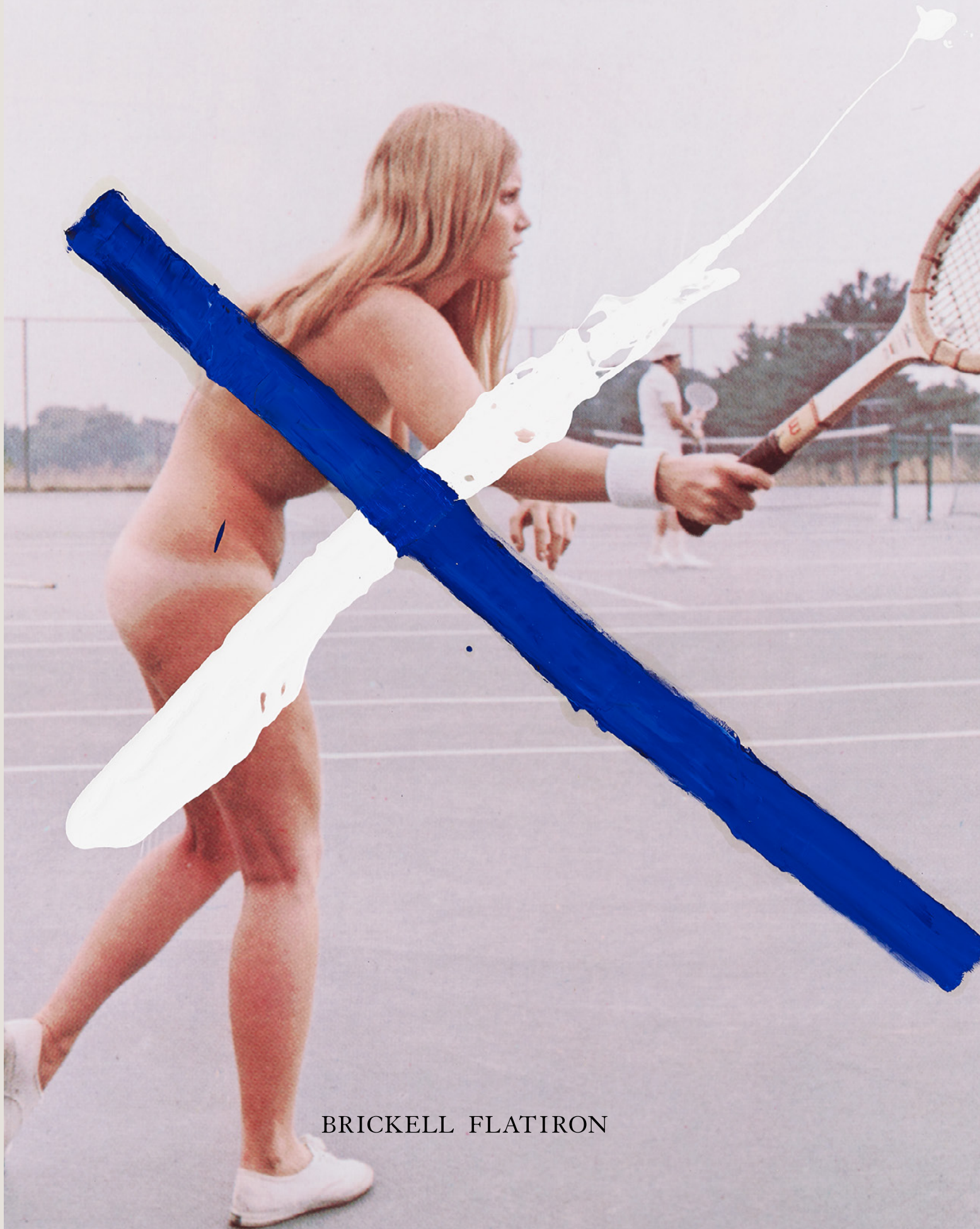


Marmomacc Wave



LAS DECLARACIONES VERBALES NO PUEDEN SER CONSIDERADAS COMO INFORMACIÓN CORRECTA SOBRE EL CONSTRUCTOR. PARA OBTENER INFORMACIÓN CORRECTA CONSULTE ESTE FOLLETO Y LOS DOCUMENTOS QUE EXIGE LA SECCIÓN 718.503 DE LOS ESTATUTOS DE LA FLORIDA QUE DEBERÁN SER SUMINISTRADOS POR EL CONSTRUCTOR AL COMPRADOR O AL ARRENDATARIO.

El presente no constituye una oferta de venta ni una promoción de compra de unidades de condominio para residentes de cualquier jurisdicción donde la ley lo prohíba y su elegibilidad para la compra dependerá del Estado donde resida. Esta oferta se hace solamente a través del prospecto del condominio y no se debe confiar en ninguna declaración que no esté contenida en el prospecto. Los bocetos, representaciones, materiales gráficos, planos, especificaciones, términos, condiciones y declaraciones contenidas en este folleto sólo se proponen y el Constructor se reserva el derecho de modificar, revisar o retirar cualquiera o todos ellos a su entera discreción y sin previo aviso. Todas las mejoras, diseños y construcción están sujetos a que primero se obtengan los permisos y aprobaciones apropiados a nivel federal, estatal y local. Estos dibujos y representaciones son sólo conceptuales y para la conveniencia de su referencia, incluyendo las representaciones de los artistas. No deben tomarse como manifestaciones, expresas o implícitas, del detalle final de las residencias o del Condominio. El Constructor se reserva expresamente el derecho a realizar las modificaciones, revisiones y alteraciones que estime conveniente a su entera y absoluta su discreción. Todas las representaciones de electrodomésticos, mesadas (topes), soffits, revestimientos de pisos y otras cuestiones de detalle, incluyendo, entre otros, los elementos de acabado y decoración, son sólo conceptuales y no necesariamente se incluyen en cada Unidad. Las fotografías que figuran en este folleto pueden ser de fotografías de archivo o tomadas fuera de la obra y se utilizan para representar el espíritu de los estilos de vida que deben alcanzarse en lugar de los que puedan existir o que se puedan proponer, y su intención es sólo ilustrar las actividades y los conceptos que se representan. Consulte su Contrato y el Prospecto para obtener una lista de los artículos incluidos en la Unidad. Las medidas y los pies cuadrados son aproximados y pueden variar con la construcción real. Los gráficos, representaciones y textos del proyecto proporcionados en este documento están sujetos al derecho de autor del Constructor. Quedan reservados todos los derechos. Queda estrictamente prohibida la reproducción, exposición u otra forma de divulgación de dichos materiales y tal acto constituye una violación al derecho de autor. Ningún agente de bienes raíces está autorizado para hacer ninguna declaración o manifestación en relación a los proyectos y ningún acuerdo con los depósitos pagados u otras disposiciones hechas con cualquier corredor de bienes raíces son o serán obligatorios para el Constructor. Todos los precios están sujetos a cambios en cualquier momento y sin previo aviso, y no incluyen características opcionales o extras para las unidades mejoradas. Es posible que se hayan producido cambios de precios en forma periódica que aún no estén reflejados en este folleto. Sírvase consultar con el centro de ventas para obtener los precios actualizados.



BRICKELL FLATIRON